



Large gamme d'interventions

La SEEWA est capable d'accomplir les tâches suivantes sur place:

Ravitaillement:

- Le traitement d'eau
- Nettoyage de puits
- Services sanitaires
- Traitement des eaux usées

Analyse:

- Examen des ressources locales en eau
- Evaluation des résultats d'examen
- Examen des systèmes locaux d'approvisionnement en eau

Conseil technique:

- Formation dans le domaine du traitement d'eau des collaborateurs locaux
- Introduction dans le domaine du traitement des eaux usées
- Management de la distribution d'eau

Evaluation:

- Obtenir des informations importantes concernant le ravitaillement en eau
- Plan d'intervention et autres mesures en vue d'une intervention de la SEEWA

Durable et qualifié

Avec des installations d'eau potable qui sont exactement adaptées au cas de catastrophe, la THW effectue de l'aide humanitaire immédiate. Selon la technologie employée, une SEEWA est capable d'approvisionner jusqu'à 40,000 personnes par jour en eau propre. Cette activité est accompagnée d'un contrôle continu de la qualité: la SEEWA contrôle l'eau obtenue dans un laboratoire d'eau potable qu'elle emmène spécialement dans ce but.

Convaincantes: Les interventions de la SEEWA

- Sri Lanka (Tsunami 2004/2005)
- Indonésie (Tsunami 2004/2005)
- Pakistan (Séisme 2005)
- Soudan (Camp de réfugiés 2006)



Contact et informations

Technisches Hilfswerk (THW) – Quartier Général
 Provinzialstraße 93 Téléphone: 00 49 228 / 940-1827
 D-53127 Bonn Fax: 00 49 228 / 940-1333
 Allemagne E-Mail: oeffentlichkeitsarbeit@thw.de

Distribué par:



Date: Août 2006

www.thw.de

Aide élémentaire

L'unité d'intervention
rapide pour le traitement
d'eau à l'étranger (SEEWA)

Varié et actif

Séismes, inondations, tempêtes et guerres civiles détruisent souvent l'infrastructure. Fréquemment, le ravitaillement de la population en eau en est aussi affecté. Cependant, de l'eau propre compte parmi les besoins les plus élémentaires et vitaux de l'homme. De l'aide rapide joue un rôle majeur. C'est la raison pour laquelle la Technisches Hilfswerk (THW) a créé sa propre équipe d'intervention opérationnelle et tactique qui s'occupe du traitement d'eau après des catastrophes: L'unité d'intervention rapide pour le traitement d'eau à l'étranger (SEEWA).

Entre autres, ses tâches sont l'épuration mobile de l'eau, l'analyse d'eau et le conseil en matières techniques. La remise à l'état des systèmes de ravitaillement en eau, qui ont été détruits, compte parmi l'éventail de ses tâches.

Rapide et bon marché

Quand l'eau se raréfie, le temps devient le facteur le plus important. C'est la raison pour laquelle le plan d'intervention prévoit une mobilisation rapide: L'équipement entier de SEEWA est emballé dans des caisses en métal léger. Il pèse environ dix tonnes et est conçu de manière aéroportable afin

de garantir des interventions rapides. C'est pourquoi une SEEWA est prête à l'embarquement en peu d'heures. Afin d'être capable de transporter les sauveteurs et l'équipement rapidement et à bon prix à l'étranger, la SEEWA utilise des avions de ligne.



Expérimenté et coopératif

Une unité d'intervention de la SEEWA consiste en un maximum de dix experts de la THW. Parmi eux, beaucoup sont ingénieurs d'aménagement des voies navigables, ingénieurs électriciens, logisticiens, chimistes, assistants de laboratoire, médecins, assistants de secours ou bien mécaniciens de profession. De l'expériences d'interventions à l'étranger ne suffisent pas. En plus, le personnel de la SEEWA faut impérativement avoir d'excellentes connaissances de langues étrangères, de l'anglais et souvent aussi du français. En outre, ils doivent être physiquement et psychologiquement résistants, aptes aux tropiques et être disponibles à court terme. Des connaissances détaillées des pays où se déroulent les interventions complètent le profil des experts de la THW qui, dans le monde entier, sont aussi connus sous le nom de "Waterpeople".

Actuellement, la THW dispose en total de trois modules de la SEEWA. Les modules de la SEEWA se trouvent stationnés dans les villes de Blaubeuren (Bade-Wurtemberg), de Göttingen (Basse-Saxe) ainsi que Itzehoe (Schleswig-Holstein). Leur équipement est de sorte que plusieurs interventions sont possibles en même temps si besoin en est.

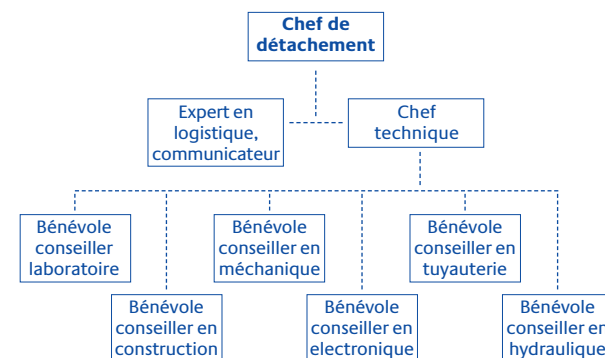


Efficace et taillé sur mesure

L'équipement de la SEEWA consiste, entre autres, en:

- Installations de traitement d'eau potable
- Equipement de campement
- Technique de communication
- Equipement technique pour le nettoyage de puits
- Groupes électrogènes pour l'autosuffisance de la SEEWA

Structure d'une unité de la SEEWA (nombre total):



Selon l'option de l'intervention (p. e. à l'occasion d'une évaluation et mission de conseil) une unité de la SEEWA peut compter entre deux et cinq experts.